

Mini guide  
des bénévoles  
à domicile  
et RPA

Mouvement  
Albatros

## Dans quel état je repars?

(Toujours garder en tête que c'est peut-être la dernière fois)

Comment je me sens, ai-je témoigné ma reconnaissance et quelles émotions m'habitent ?



Besoin de rencontrer le coordonnateur des bénévoles, le mentor ou la marraine?

Coordonnées

---

---

---

---

---

---

---

---

Vos modules de formation sont un excellent complément à cet outil d'accompagnement

## Dans quel état j'arrive?

Comment je me sens, quelles émotions m'habitent ?



### Je me recentre

pour ouvrir, offrir et maintenir une attitude aidante



### Aujourd'hui je veux porter plus d'attention sur...

A

#### Respect de l'autonomie de la personne

- ✓ Accepter l'autre comme on voudrait être accepté
- ✓ Permettre à la personne de s'exprimer à sa façon : parler, rire, pleurer ou ne rien dire
- ✓ Avant de poser un geste, s'assurer que cela convient auprès de la personne malade et ses proches

B

#### Accueillir la personne où elle est rendue

dans son cheminement (ex : colère, déni, délire...)

C

#### Attention entièrement tournée vers l'autre

Écouter le non verbal : fatigue, peur, abattement, attentes

D

#### Marques de politesse

(ex : vouvoiement, éviter les familiarités)

E

#### Respecter les proches

- ✓ Laisser la priorité aux proches
- ✓ Intervenir selon les consignes reçues des proches

F

#### L'évolution des échanges entre bénévoles et malades

Prendre conscience de la relation qui se construit



### J'évite de...



#### Prendre engagements ou promesses que je ne pourrais tenir



#### Juger, évaluer

(ex : vous ne devriez pas dire ça)



#### Investiguer :

Questionner les faits, les circonstances



#### Interpréter

(ex : c'est parce que vous manquez de confiance que vous dite ça)



#### Apporter des solutions

(ex : vous devriez faire ceci)



### Mon écoute s'active

#### Reformulation

(ex : vous êtes épuisé de porter toute cette charge mentale sur vos épaules)

#### Reffet

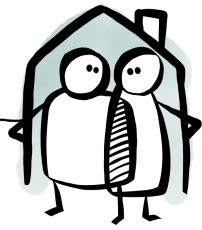
(ex : vous êtes triste?)

#### Clarification

(ex : qu'est-ce que vous voulez dire par difficile?)

## Lien de proximité

peut devenir plus personnel



Importance d'une juste distance affective



Demeurer observateur et garder sa neutralité



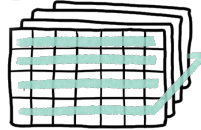
Impression d'être un membre de la famille

## Durée de l'accompagnement

indéterminée



Généralement plus long que les autres milieux

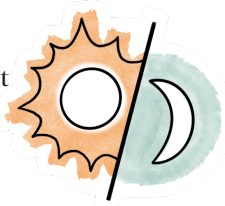


Quelques semaines à quelques mois, voire des années



Rythme et moment des rencontres selon les besoins

Visites d'accompagnement se tiennent en journée ou en soirée, tandis que les visites de répit peuvent également se tenir la nuit.



## Leadership

individuel



- ✓ Accompagnant.e bénévole seul.e
- ✓ Présence d'une équipe sur place (en RPA)
- ✓ Système d'appel à l'aide disponible (en RPA)

## Activités qui sont possibles

- ✓ Lecture
- ✓ Jouer aux cartes
- ✓ Casse-tête

Les sorties à l'extérieur du domicile sont possibles

Exemples :

- ✓ Aller prendre une marche
- ✓ Aller prendre un café au restaurant



# Immersion dans la vie

## privée et intime

### Habitudes de vie

Horaire quotidien  
Sommeil, heures de repas, etc.

Habitudes alimentaires  
Goûts, diète particulière?

Hygiène personnel



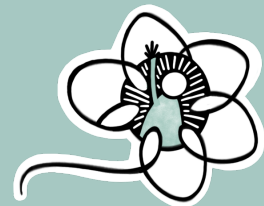
### Milieu de vie

- ✓ Milieu fumeur ou non
- ✓ Ambiance
- ✓ Présence de matériel médical
- ✓ Malade et proches y vivent au quotidien
- ✓ Niveau de salubrité, odeurs
- ✓ Animaux ou non



### Histoire, culture et croyances

Dynamique familiale et sociale

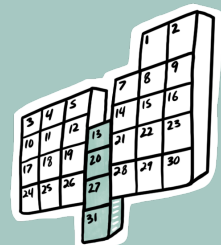


## Contexte

### imprévisible

#### Horaire sujet à changement

- Exemples :
- ✓ Rendez-vous médicaux
  - ✓ Pas assez en forme



#### Possibilité de devoir gérer des urgences ou des imprévus

- Exemples :
- ✓ Arrivée surprise de visite
  - ✓ Gestes associés au confort



- Changement de culotte de protection
- Accompagnement à la toilette
- Repositionnement

#### Demande de l'adaptation

- ✓ Modalités d'accompagnement variées (téléphone, virtuel ou en présence)
- ✓ Exige autonomie, jugement, discernement et bonne capacité d'adaptation
- ✓ Tenir compte des particularités de l'environnement

